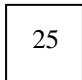

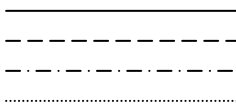
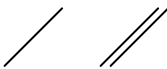

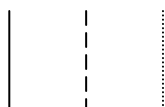

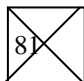


APPENDICE

Quadro sintetico dei segni usati per costruire un genogramma

LE PERSONE	
 Nome	maschio (il numero al centro = età in anni; sotto si indica il nome)
 Nome	femmina (il numero al centro = età in anni; sotto si indica il nome)
I LEGAMI	
1°  	I legami rappresentati sul genogramma sono 3 (il 1° e il 2° sono legami intragenerazionali; il 3° è un legame intergerazionale): 1°. Legame che appartiene alla coppia (asse 1°) - matrimonio (linea continua) - fidanzamento (linea tratteggiata) - convivenza (linea tratteggiata e puntini) - relazione significativa = “una storia” (linea a puntini) Sempre a livello della coppia si aggiunge un segno che indica un’eventuale separazione o divorzio: - separazione (linea singola) - divorzio (linea doppia)
2° 	2°. Legame che appartiene alla generazione dei fratelli (asse 2°) (due linee oblique che nascono dallo stesso punto = fratelli gemelli)
3° 	3°. Legame intergenerazionale (= genitori-figli) (asse 3°) - la linea continua indica il legame biologico - la linea tratteggiata indica il legame di adozione - la linea a puntini il legame di affidamento familiare
I CONFINI INTERGENERAZIONALI	
	questa linea delimita gli spazi generazionali (usare una linea colorata)
GLI ALTRI SEGNI	
*	l’ * indica “dov’è il problema” per cui è richiesto l’intervento (la persona o la relazione in cui si concentra la problematica)
°	il ° all’interno del quadratino o del tondino indica la persona che fa per prima la richiesta di intervento
 ‘95	Con una croce trasversale (sul quadrato o sul cerchio) si indica che la persona è deceduta; il numero accanto indica l’anno di morte; il numero all’interno indica l’età della morte (Es. l’uomo indicato è morto all’età di 81 anni nel 1995)



gravidanza; il numero all'interno indica il mese di gravidanza
(Es. 5° mese di gravidanza)



aborto spontaneo (Es. al 4° mese di gravidanza)



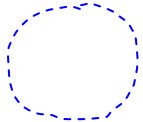
aborto provocato (ivg = interruzione volontaria di gravidanza)



un quadratino piccolo con la croce trasversale = figlio nato morto



un tondino piccolo con la croce trasversale = figlia nata morta



una linea curva tratteggiata (colorata) racchiude al suo interno tutte le persone
che vivono insieme

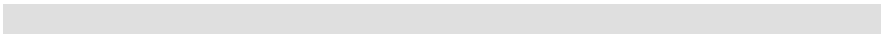
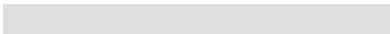
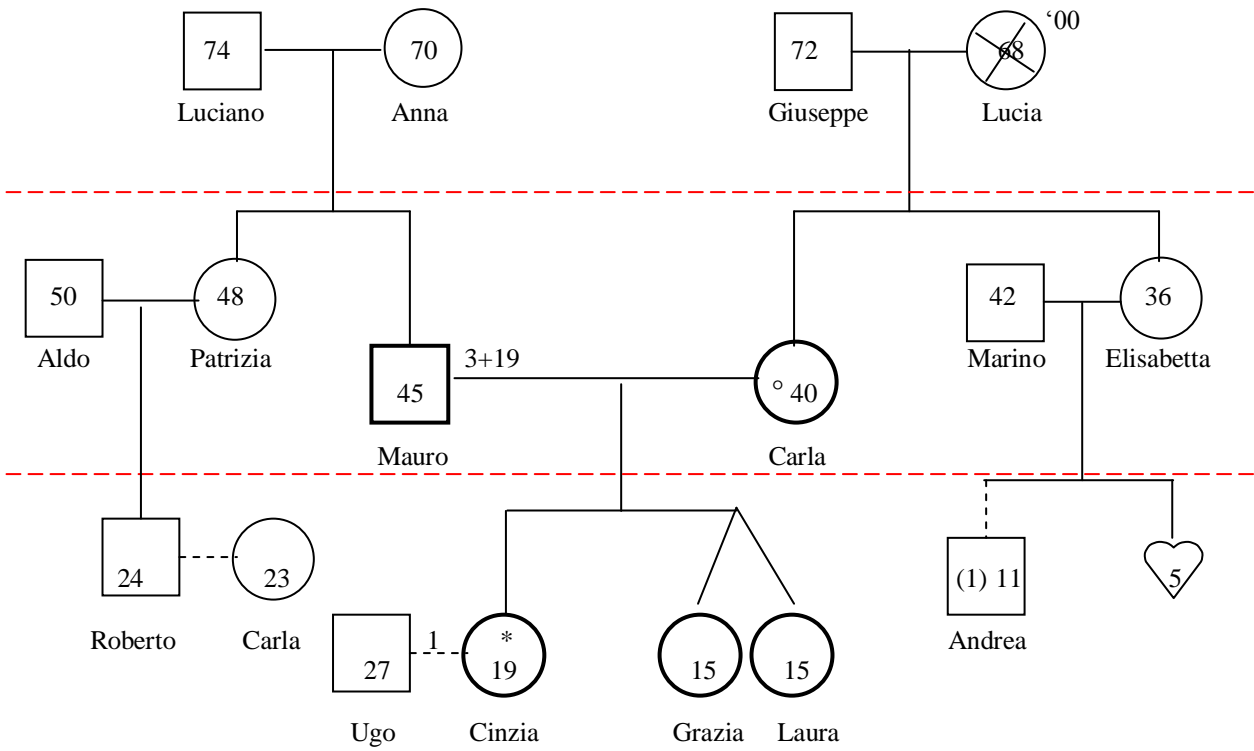


Fig. 1 Esempio di genogramma in cui sono rappresentate tre generazioni ¹

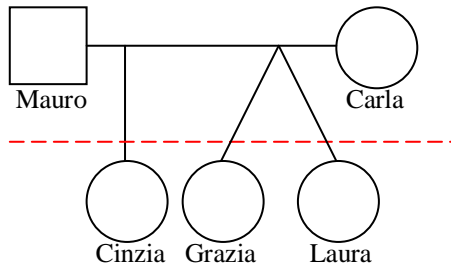


maggio '01

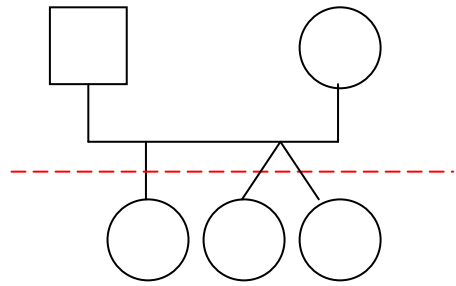
¹ I dati di questo genogramma e di tutti quelli che seguono sono inventati; eventuali riferimenti a situazioni reali sono puramente casuali.

Fig. 6 Rappresentare i legami: gli assi relazionali
 (rappresentazione non corretta (a), (b) e (c); rappresentazione corretta (d))

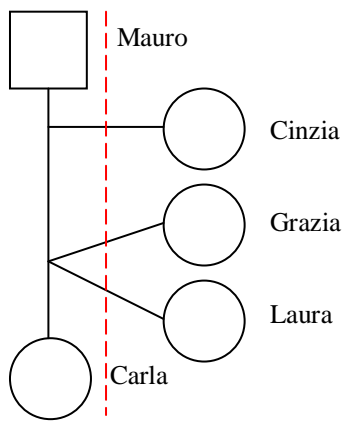
(a)



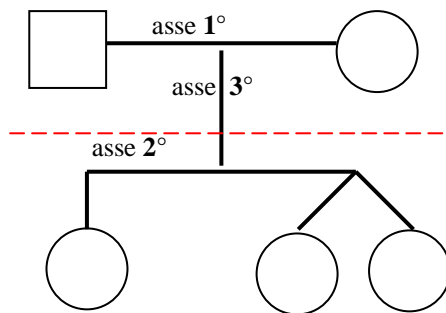
(b)



(c)



(d)



asse 1° = legame di coppia
 asse 2° = legame tra fratelli
 asse 3° = legame genitori-figli

Fig. 7 Separazione (a) e divorzio (b)

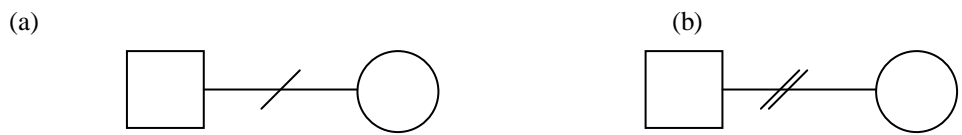


Fig. 8 Genogramma di una famiglia ricostituita

N.B. Rispettare sempre la lateralità sn/dx nel rappresentare i partner delle diverse coppie

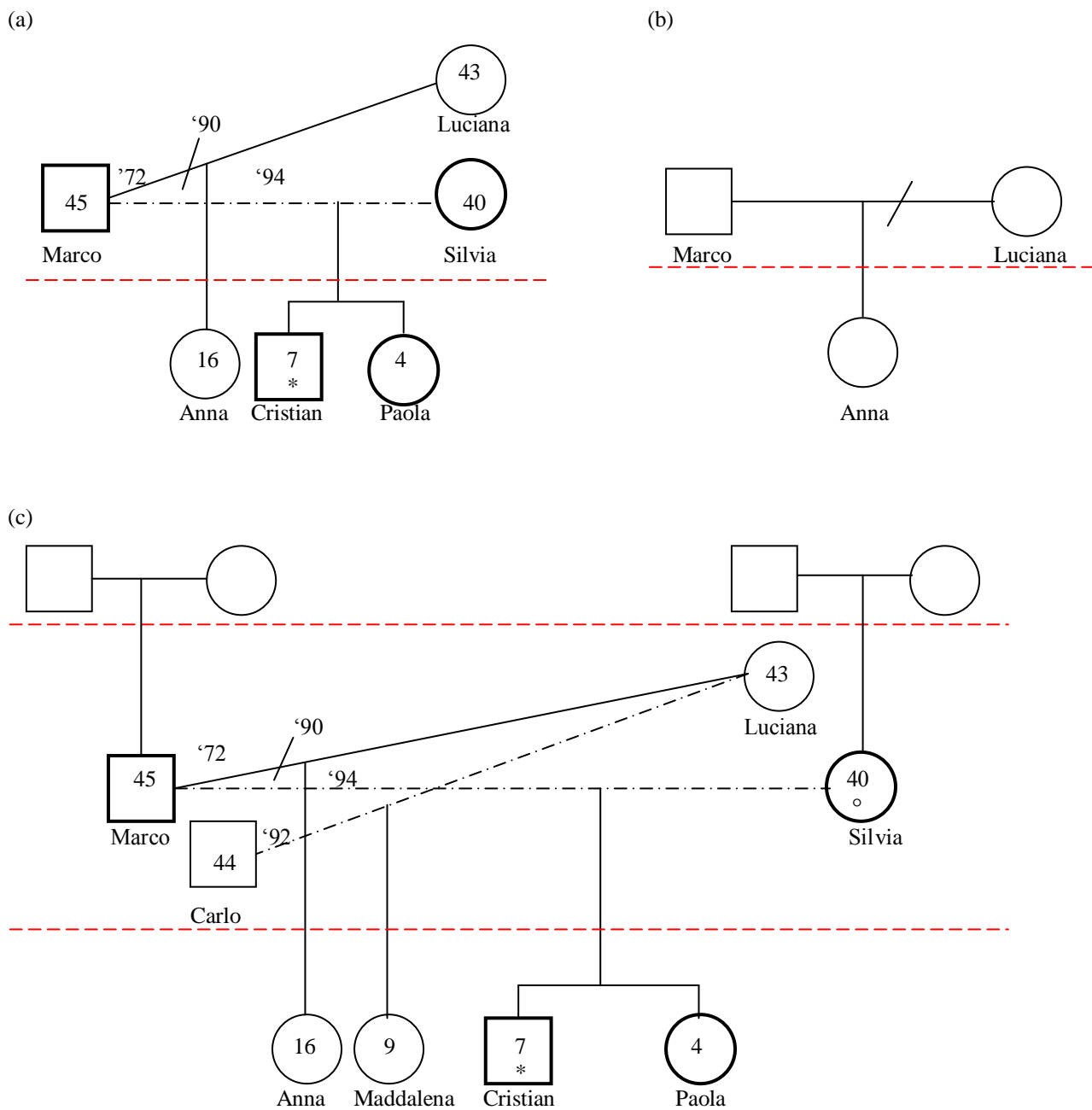
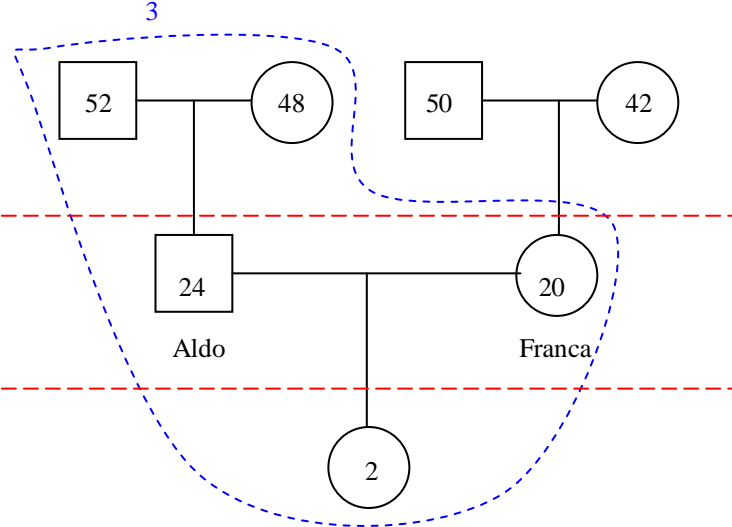


Fig. 3 Le convivenze: chi vive insieme con chi



maggio '01

Fig. 2 Le generazioni

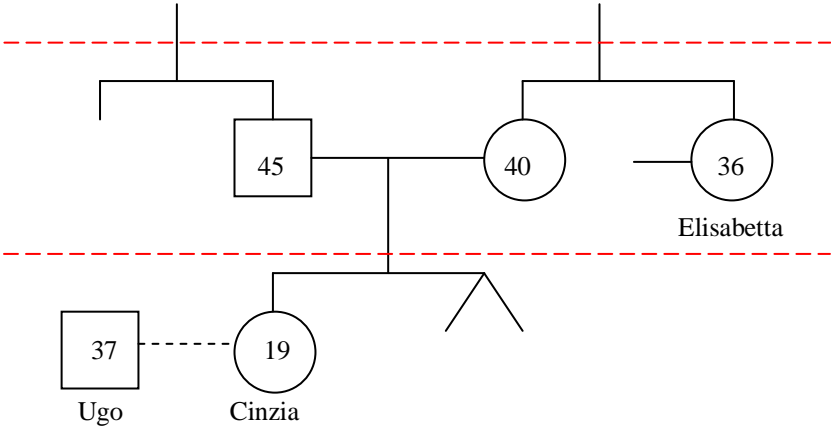
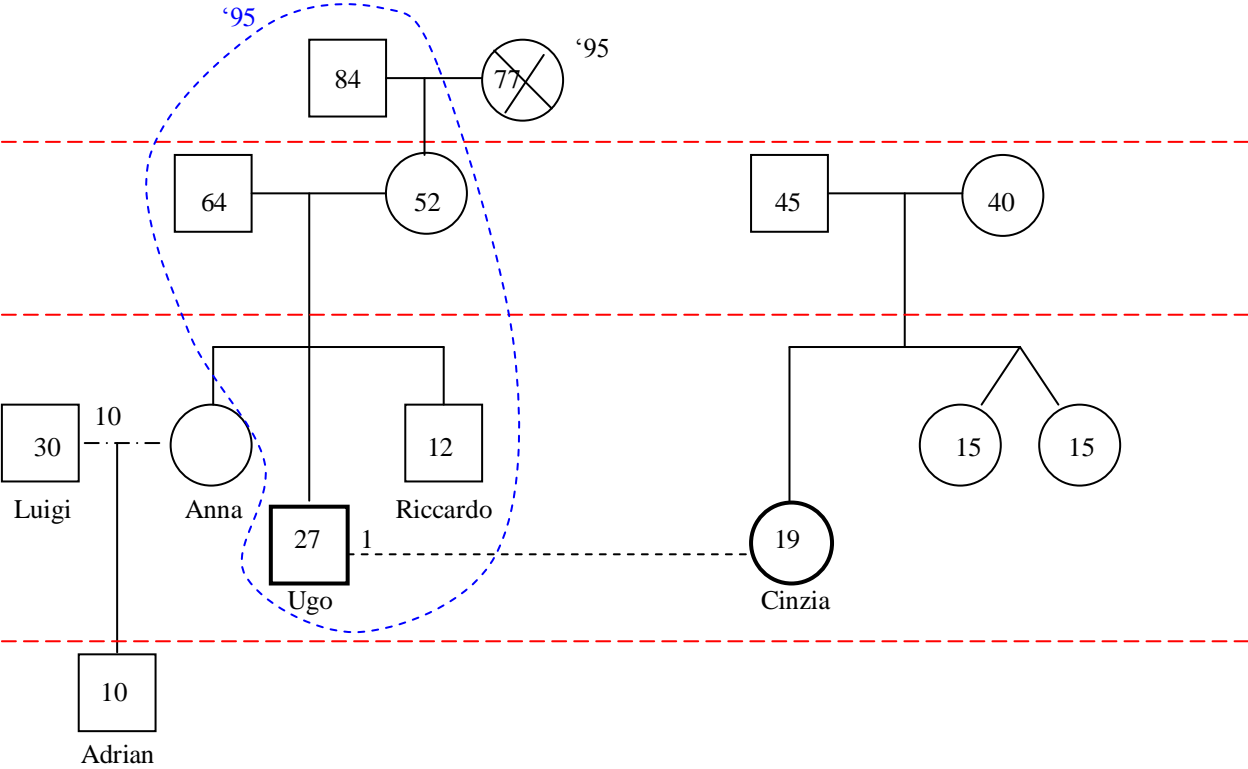


Fig. 4 Ingrandire un particolare



maggio '01

Fig. 5 Ampliare l'angolo visivo

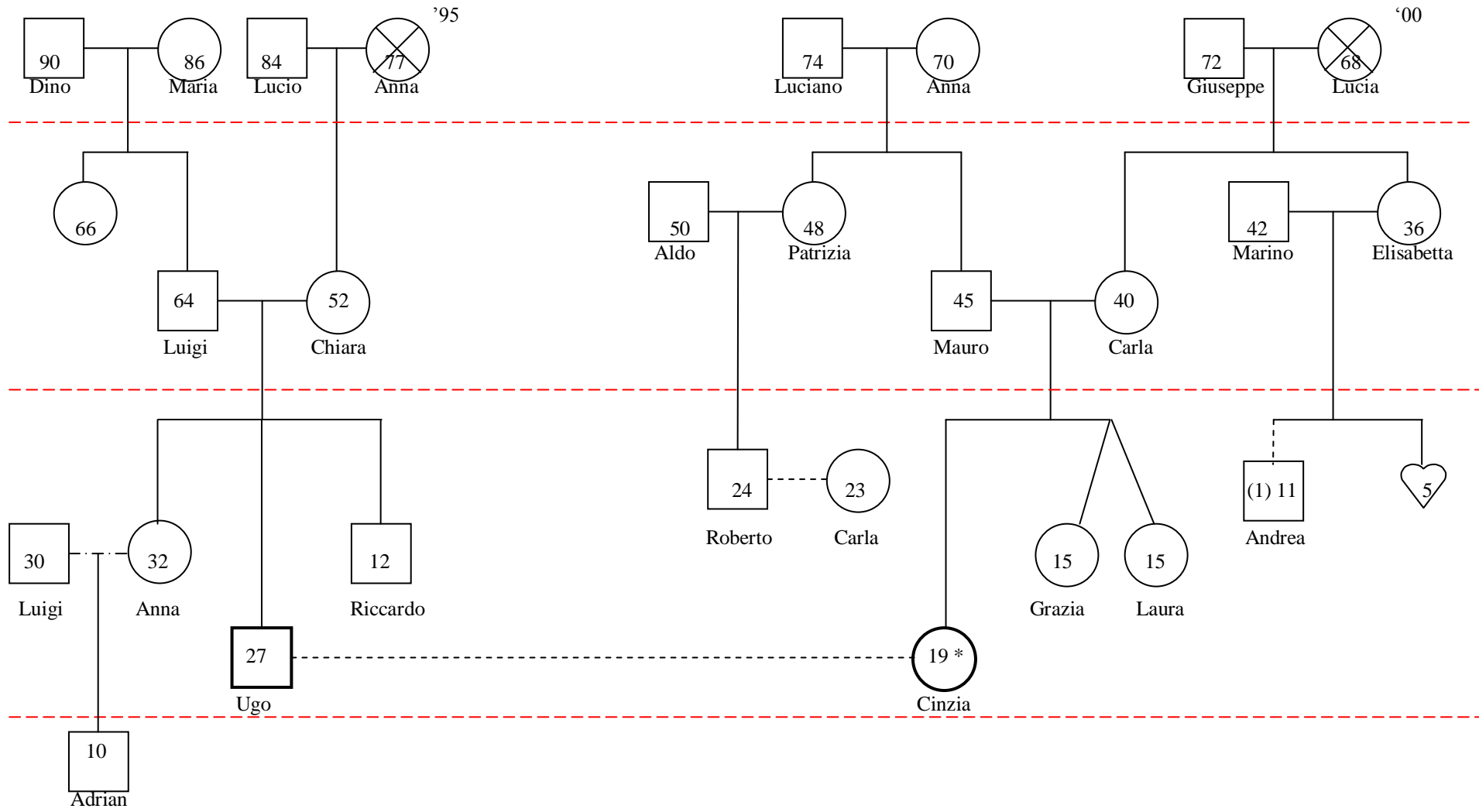


Fig. 9 Una situazione familiare complessa

